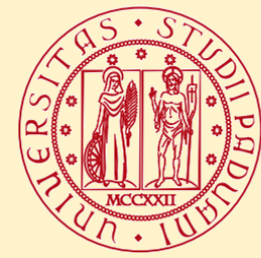




**CIRF – Centro Interdipartimentale di  
Ricerca sulla Famiglia**



**UNIVERSITÀ  
DEGLI STUDI  
DI PADOVA**

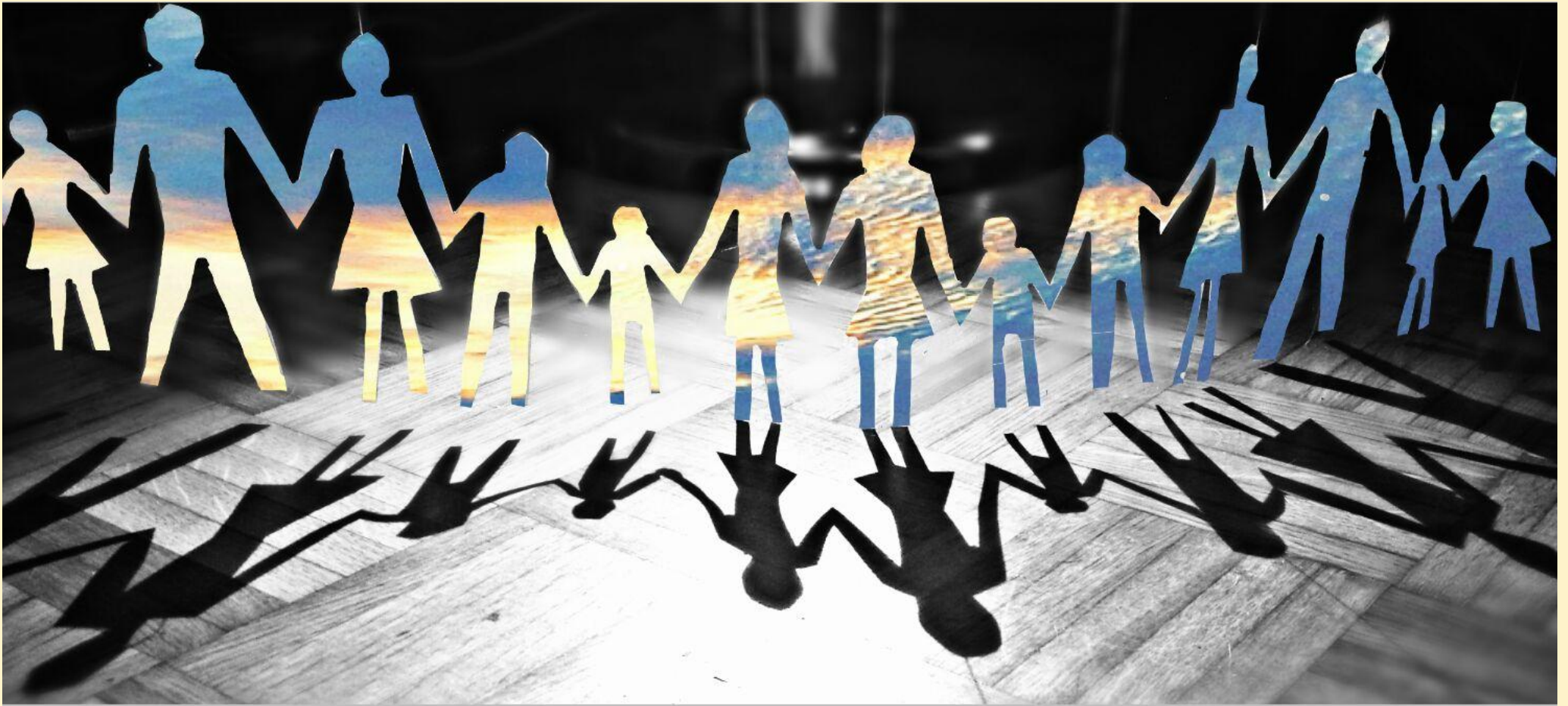
DIPARTIMENTO DI FILOSOFIA, SOCIOLOGIA, PEDAGOGIA E PSICOLOGIA APPLICATA

In collaborazione con:



Ordine degli Psicologi  
del Veneto

## DALLA FAMIGLIA ALLE FAMIGLIE



# COMPITI DI SVILUPPO E SPECIFICITÀ RELAZIONALI. NUOVI APPROCCI DI INTERVENTO E DI RICERCA

**Sabato 26 novembre 2016**

Edificio Psico 2, Aula 2D - Via Venezia 12, Padova

**MATTINA** (08.15-13.30)

**8.15-Saluti delle autorità, intervengono:**

- ❖ Presidente del Consiglio Regionale Ordine Psicologi Veneto, *Alessandro DE CARLO*
- ❖ Direttore del Dipartimento FISPPA, *Vincenzo MILANESI*

**9.00-Introduzione ai lavori**

- ❖ Direttore del CIRF, *Stefania MANNARINI*

**Moderatori:** *Fausta ONGARO, Ines TESTONI*

**Interventi di:**

- ❖ 9.30-Le trasformazioni familiari: scenari e relazioni. *Franca BIMBI*
- ❖ 10.15-Diritto di famiglia e nuovi modelli familiari. *Federica GIARDINI*
- 11.00 Coffee break**
- ❖ 11.15-La crisi della famiglia adottiva e la crisi dell'adozione. *Barbara SEGATTO*
- ❖ 12.00-La famiglia omogenitoriale: strutture familiari e interpretazioni sociologiche. *Luca TRAPPOLIN*
- ❖ 12.45-Sostenere la famiglia omogenitoriale: Lausanne Trilogue Play e videofeedback in Terapia Familiare. *Silvia MAZZONI*

**13.30 Lunch**

**POMERIGGIO** (14.00-19.00)

**Moderatori:** *Emilia FERRUZZA, Stefania MANNARINI*

**Interventi di:**

- ❖ 14.00-Diventare famiglia. Il percorso di transizione dalla coppia alla triade tra risorse, criticità e prospettive. *Alessandra SIMONELLI*
- ❖ 14.40-Un approccio di intervento integrato per le famiglie vulnerabili: P.I.P.P.I. *Paola MILANI*
- ❖ 15.20-Famiglia e disabilità: analizzare e sostenere la qualità di vita della famiglia. *Teresa Maria SGARAMELLA, Sara SANTILLI, Ilaria DI MAGGIO, Lea FERRARI e Laura NOTA*
- ❖ 16.00-Il lavoro psicologico con le famiglie. *Andrea MOSCONI*
- ❖ 16.40-La famiglia del bambino/adolescente con disagio psichico: come cambia il lavoro con genitori e figli in un servizio di Neuropsichiatria Infantile. *Michela GATTA*
- ❖ 17.20-Nuove famiglie e nuove psicopatologie. *Marisa GALBUSSERA*
- ❖ 18.00-Ora interattiva seguita dal questionario valutativo per l'accreditamento ECM



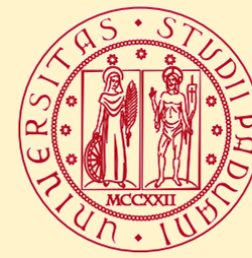
Associazione  
Italiana  
di Psicologia

**10 crediti formativi ECM**  
per Psicologi, Medici, Educatori Professionali  
e Assistenti sociali

**CIRF – Centro Interdipartimentale di Ricerca sulla Famiglia**



# CIRF – Centro Interdipartimentale di Ricerca sulla Famiglia



UNIVERSITÀ  
DEGLI STUDI  
DI PADOVA

DIPARTIMENTO DI FILOSOFIA, SOCIOLOGIA, PEDAGOGIA E PSICOLOGIA APPLICATA

In collaborazione con:



Ordine degli Psicologi  
del Veneto

## Relatori

### Franca Bimbi

Membro del CIRF, Dipartimento di Filosofia Sociologia Pedagogia Psicologia Applicata dell'Università di Padova.

Professore Ordinario di Sociologia, coordina il Gruppo di ricerca "HERMES: Intercultural Research on Mobility, Religions, Family, Genders". Fra i suoi principali interessi di ricerca: le politiche sociali e familiari, le trasformazioni delle forme familiari, la violenza sulle donne e gli studi di genere.

### Marisa Galbussera

Psicoanalista, responsabile clinica del Consultorio del Centro Italiano Femminile di Padova. Consigliera Ordine Psicologi del Veneto.

Le sue aree d'interesse riguardano le Addiction (anoressia e bulimia, gioco d'azzardo, tossicodipendenza, alcolismo e nuove dipendenze), la violenza sulle donne, il lavoro terapeutico sulle relazioni familiari, di coppia e di gruppo.

### Michela Gatta

Professore Aggregato di Neuropsichiatria Infantile presso il Dipartimento di Salute della Donna e del Bambino dell'Università di Padova. Responsabile del Servizio Semiresidenziale di Psicopatologia dell'Adolescenza presso la Struttura Complessa Infanzia Adolescenza Famiglia (SC IAF) dell'ULSS 16 di Padova.

### Federica Giardini

Membro del CIRF, Dipartimento Diritto Privato e Critica del Diritto dell'Università di Padova.

Professore Ordinario di Diritto Privato Comparato. Membro dell'Associazione Italiana di Diritto Comparato della International Society of Family Law (ISFL) e dell'Executive Boards of Directors della International Academy for the Study of the Jurisprudence of the Family (IASJF).

### Silvia Mazzoni

Professore Associato di Psicologia Dinamica presso il Dipartimento di Psicologia Dinamica e Clinica dell'Università di Roma "Sapienza" e didatta dell'Accademia di Psicoterapia della Famiglia di Roma. Conduce ricerche nell'ambito della psicodinamica delle relazioni familiari con particolare riferimento al tema della co-genitorialità in famiglie a rischio e multiproblematiche e all'utilizzo di procedure di assessment innovative quali il Lausanne Trilogue Play.

### Paola Milani

Membro del CIRF, Dipartimento di Filosofia Sociologia Pedagogia Psicologia Applicata dell'Università di Padova.

Professore ordinario di Pedagogia Generale e Sociale. Fondatrice del Laboratorio di Ricerca e Intervento in Educazione Familiare cui fa capo il progetto P.I.P.P.I. (Programma di Intervento Per Prevenire l'Istituzionalizzazione), promosso e finanziato dal Ministero del Lavoro e delle Politiche Sociali e finalizzato a ridurre il rischio di allontanamento del bambino dalla famiglia naturale.

### Fausta Ongaro

Professore ordinario di Demografia presso il Dipartimento di Scienze Statistiche dell'Università di Padova. I suoi interessi di ricerca vertono sulle relazioni tra strutture familiari e comportamenti individuali, sulla formazione e scioglimento delle coppie, sulla fecondità e sulla transizione allo stato adulto.

### Ines Testoni

Membro del CIRF, Dipartimento di Filosofia Sociologia Pedagogia Psicologia Applicata dell'Università di Padova.

Professore Associato di Psicologia Sociale. Direttrice del master Death Studies & The End of Life, responsabile in Italia di percorsi di formazione di "deatheducation" nelle scuole e nei percorsi formalizzanti nel campo della salute.

### Direttore del CIRF e Responsabile scientifico Stefania Mannarini

#### Comitato Scientifico:

Stefania Mannarini  
Mariselda Tassarolo  
Laura Balottin

#### Comitato Organizzativo:

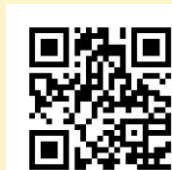
Stefania Mannarini  
Laura Balottin  
Francesco Carotenuto  
Elisa Cerantola  
Cristina Munari

#### Quota di iscrizione:

Con/senza ECM € 55,00  
Specializzandi/Dottorandi € 25,00  
Studenti/tirocinanti € 10,00  
Contatti: [centro.cirf@unipd.it](mailto:centro.cirf@unipd.it)

Per le modalità di iscrizione e di pagamento

<http://cirf.psy.unipd.it>



Copisteria Copylogos

Via Nicolò Tommaseo 96/B Padova  
Tel/Fax: 0498073076  
[www.logospadova.it](http://www.logospadova.it)

CIRF – Centro Interdipartimentale di Ricerca sulla Famiglia